

Led Residence

Lamela I - Stan br. 20 – II Sprat

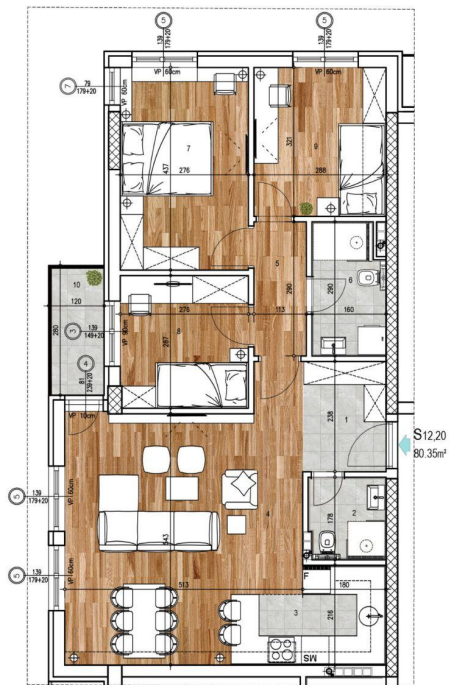
Troiposoban stan 80.35 Led Residence

L1 STAN 12/20/28
P= 81.74 m²





STAN 12/20 I/II sprat

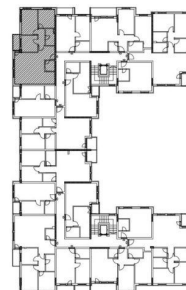


projektant: ATELJE KRESOVIĆ doo
Ulica Danila Kiša br.9, Novi Sad



LED Residence Ledinačka

Položaj stana



Stan br. 12/20 - LAMELA 1

red. br.	prostorija	podna obloga	površina m ²
1	hodnik	ker. pločice	5.47
2	kupatilo	ker. pločice	2.94
3	kuhinja	ker. pločice	6.23
4	dnevni boravak sa trpezarijom	parket	25.55
5	degažman	parket	3.27
6	kupatio	ker. pločice	4.40
7	spavaća soba	parket	12.08
8	spavaća soba	parket	7.90
9	spavaća soba	parket	9.15
10	terasa	ker. pločice	3.36
ukupno			80.35

HODNIK:	5.47m ²
KUPATILO:	2.94m ²
KUPATILO 2:	4.40m ²
KUHINJA:	6.23m ²
DN.SOBA SA TRP:	25.55m ²
TERASA:	3.36m ²
DEGAŽMAN:	3.27m ²
SPAVAĆA SOBA:	12.08m ²
SPAVAĆA SOBA:	7.90m ²
SPAVAĆA SOBA:	9.15m ²
UKUPNO:	80.35m ²

